



Bacau- Romania Str Arcadie Septilici 7B

e-mail: office@gluon.ro; daniel.nastrut@gluon.ro

<http://www.gluon.ro/>

Tel: 0040 234 515346

Fax: 0040 234 206876

0040 755 070044

0040 755 070043

C.U.I. 26235230 J04/1100/2009 Cod IBAN: RO95RNCB0026113257780001 - BANCA COMERCIALA ROMANA SUC. BACAU
CONT TREZORERIE :RO89TREZ0615069XXX011797 TREZORERIA MUNICIPIULUI BACAU

FISA TEHICA BIOCONTAINER UNICAMERAL

Sistemul BIOCONTAINER este o compostare intensivă a deșeurilor biodegradabile în containere.



CARACTERISICI PRINCIPALE									
Materiale									
Otel inoxidabil sau materiale anticorozive									
Biocontainer Dimensiuni									
<table border="1"> <thead> <tr> <th>Interior (m)</th> <th>Exterior (m)</th> </tr> </thead> <tbody> <tr> <td>Lungime (Li) = 4.598</td> <td>Lungime (Li) = 6.350</td> </tr> <tr> <td>Latime (Bi) = 2.050</td> <td>Latime (Bi) = 2.441</td> </tr> <tr> <td>Inaltime(Hi) = 2.037</td> <td>Inaltime (Hi) = 2.477</td> </tr> </tbody> </table>		Interior (m)	Exterior (m)	Lungime (Li) = 4.598	Lungime (Li) = 6.350	Latime (Bi) = 2.050	Latime (Bi) = 2.441	Inaltime(Hi) = 2.037	Inaltime (Hi) = 2.477
Interior (m)	Exterior (m)								
Lungime (Li) = 4.598	Lungime (Li) = 6.350								
Latime (Bi) = 2.050	Latime (Bi) = 2.441								
Inaltime(Hi) = 2.037	Inaltime (Hi) = 2.477								
Camere	Camera principala de compostare = 15m ³								
	Camera secundara cu accesorii(arzator,sistem aerare,PLC) = 5m ³								
<p>Biocontainerul lucreaza intr-un ciclu continuu de incarcare a deseurilor si de descarcare a compostului.</p> <p>ETAPE:</p> <ol style="list-style-type: none"> 1.- incarcarea materialului biodegradabil(partea superioara) 2.- dupa 10 – 12 zile se decupleaza biocontainerul de la sistemul electric si de la rețeaua de alimentare cu apa 3.-descarcarea compostului (partea laterala)prin inclinarea biocontainerului pana la un unghi de max 60 de grade; se repositioneaza containerul in pozitia initiala si se repeta ciclul . 									
Capacitatea de incarcare									
Vn=15m ³									
Puterea instalata-kw	Biocontainer								
	Sistem aerare								
	Sistem racire								
	Sistem incalzire aer								
<table border="1"> <tbody> <tr> <td>9kw, 380v ; 50Hz</td> </tr> <tr> <td>1,1kw</td> </tr> <tr> <td>1,1kw</td> </tr> <tr> <td>6kw</td> </tr> </tbody> </table>		9kw, 380v ; 50Hz	1,1kw	1,1kw	6kw				
9kw, 380v ; 50Hz									
1,1kw									
1,1kw									
6kw									

Capacitatea de compostare in functie de numarul de unitati:

- 1 biocontainer - 300 ... 400 t / an
- 2 biocontainere - 600 ... 800 t / an
- grup de 6 unitati - 1800 ... 2400 t / an;
- grup de 14 unitati - 4200 ... 5600 t / an

Compozitia materialului de compostat:

70-80% deseu organic

20 to 30% material de structural (rumegus, paie peleti etc)



Bacau- Romania Str Arcadie Septilici 7B
 e-mail: office@gluon.ro; daniel.nastrut@gluon.ro
<http://www.gluon.ro/>
 Tel: 0040 234 515346 Fax: 0040 234 206876
 0040 755 070044
 0040 755 070043

C.U.I. 26235230 J04/1100/2009 Cod IBAN: RO95RNCB0026113257780001 - BANCA COMERCIALA ROMANA SUC. BACAU
 CONT TREZORERIE :RO89TREZ0615069XXX011797 TREZORERIA MUNICIPIULUI BACAU

ACCESORII:

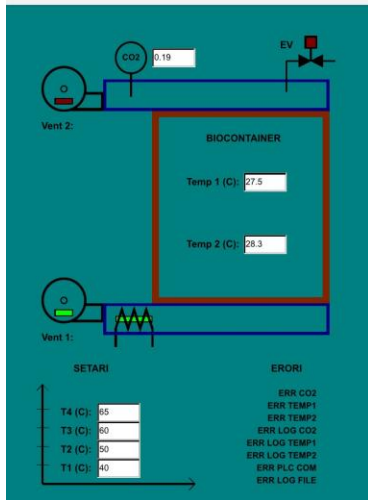
PANOUL DE COMANDA: - acest sistem de masurare monitorizeaza in permanenta temperatura din stratul de compost, CO2 si O2 din gazele evacuate



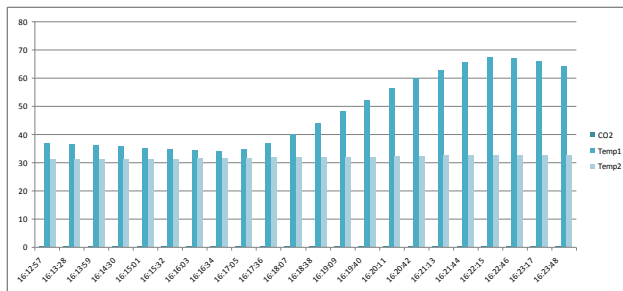
Senzorii de temperatura conectati la paoul de comanda



PLC cu sistem de transmisie a datelor GSM



Sistemul de evacuare a gazelor
Sistemul de incalzire a aerului



Instalatia de irigare conectata la retea de apa curenta
Conducta de evacuare a levigatului cu robinet de inchidere.